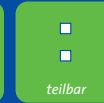
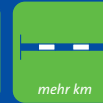


Hecktoilette cc - gfk BT 920120 TYP "BHT" - hier für Behinderte



Toilettenkabine für den Heckeinstieg Sonderbau für Rollstuhl- bzw. Liftnutzung

Ober- und Unterteil sowie der Fäkal- und Abwassertank aus GFK*, Ober- und Unterteil für Einbau geteilt, Sonderausstattung für behinderte Personen (Haltegriffe, Taster etc.)

Erhältlich mit:

- Chemie-Spülung (CC)
- Frischwasser-Spülung (WC)
- kombinierter Frischwasser-/Chemie-Spülung (WC / CC)

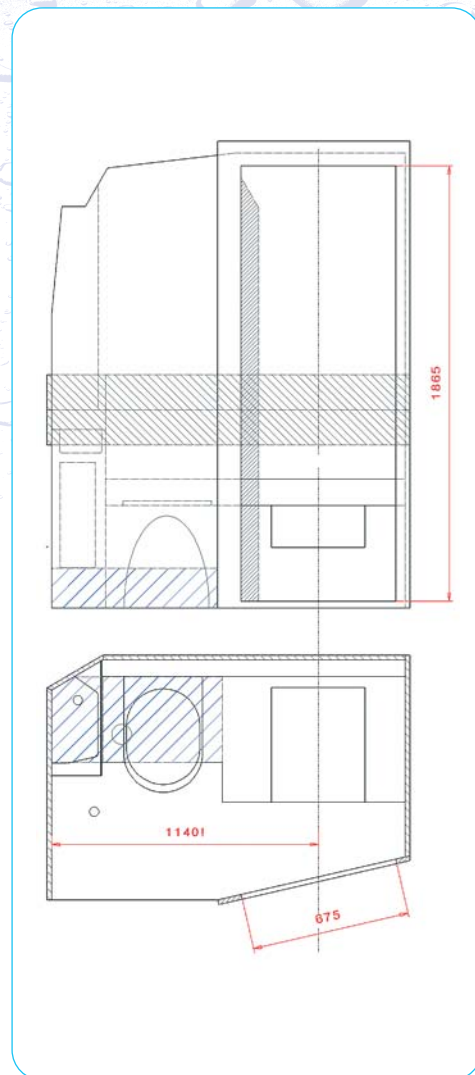
Hauptmaße:
(L x B x H)

1030 x 1510 x 2000mm (inkl. Frontplatte)

Nettogewicht:

ca. 145kg (komplett ausgestattet & anschlussfertig, jedoch mit geleerten Tanks)

*glasfaserverstärkter Kunststoff



www.glova.com